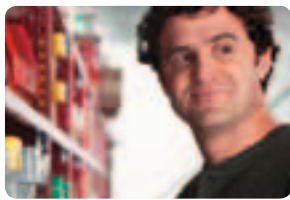
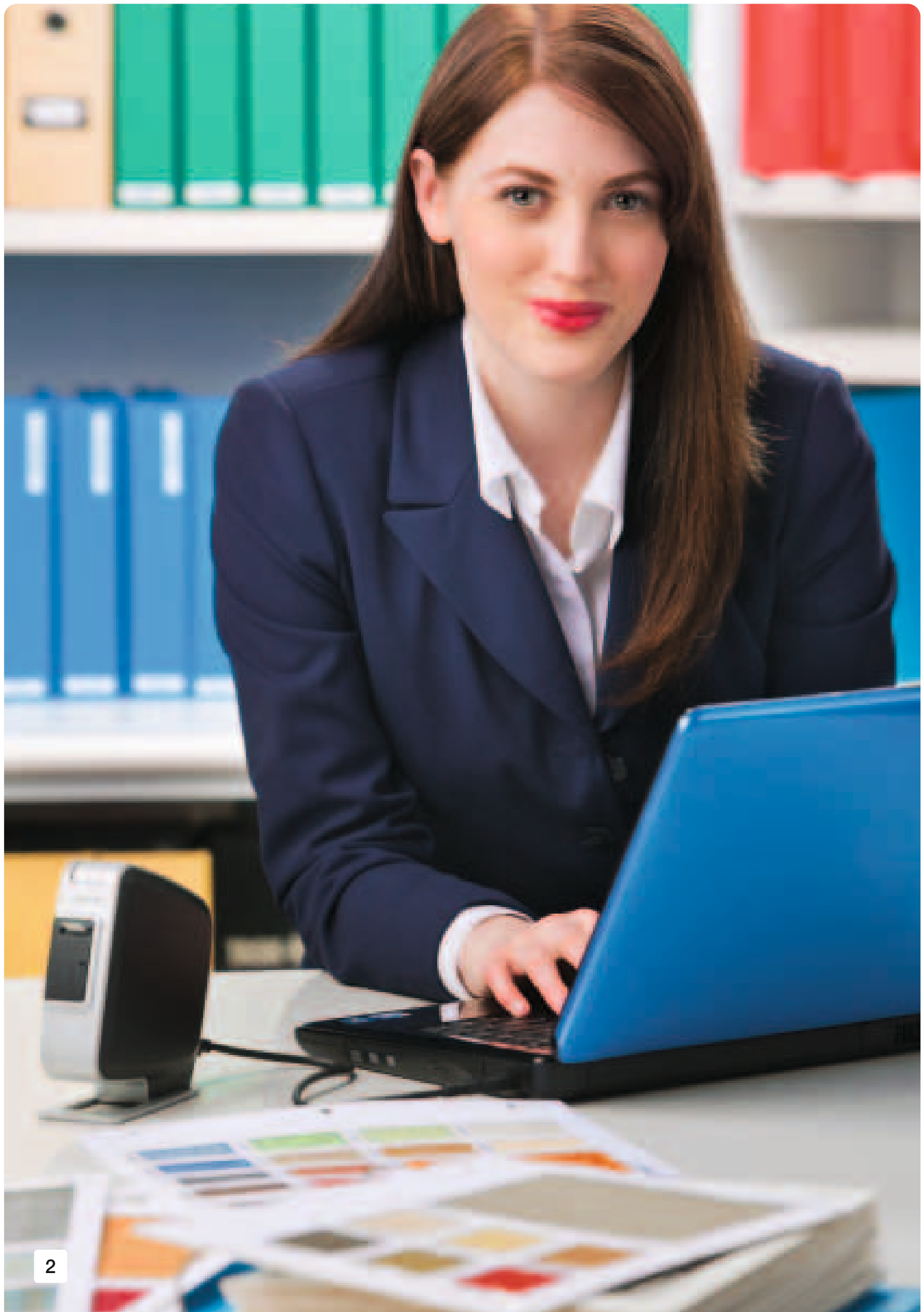


**DYMO**<sup>®</sup>

Choisissez votre **LabelManager**<sup>™</sup> et commencez à imprimer sur-le-champ !





Quelle que soit la quantité d'étiquettes que vous devez créer, nous aurons toujours une étiqueteuse à vous proposer.

Choisissez la LabelManager™ qui vous convient et organisez de manière simple et rapide les petites entreprises, entrepôts et bureaux les moins bien ordonnés !

## 1 Choisissez votre niveau d'utilisation



### Utilisation intensive

L'étiquetage fait partie de votre travail... Vous devez étiqueter l'inventaire de vos entrepôts, les gros dossiers, les archives volumineuses, ou encore réaliser des travaux d'étiquetage d'envergure.



### Utilisation modérée

Vous souhaitez conserver votre bureau ou votre lieu de travail bien ordonné, afin de gagner en efficacité et en professionnalisme. Vous devez pour cela étiqueter vos espaces de stockage, dossiers, équipements et consommables.



### Utilisation occasionnelle

Vous utilisez de manière régulière des étiquettes pour vos présentations, courriers et autres projets. Vous souhaitez remplacer vos étiquettes écrites à la main par des étiquettes imprimées, claires et propres.

## 2 Choisissez votre emplacement



### Partout

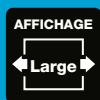
Vous ne savez jamais quand vous allez devoir créer des étiquettes. Vous avez donc besoin d'une étiqueteuse qui vous suive partout.



### Au bureau

Vous créez la plupart de vos étiquettes depuis votre bureau et vous aimez pouvoir utiliser un clavier plus grand, comme celui de votre ordinateur.

## 3 Choisissez vos fonctionnalités spéciales



### Grand écran

Affichez davantage de caractères et de lignes de texte sans faire défiler l'écran. Vérifiez ainsi votre travail avant de l'imprimer.



### Batterie rechargeable lithium-ion

Réalisez vos étiquettes sans le coût, les inconvénients et le gâchis inhérents aux piles jetables.



### Connectivité PC or Mac®

Créez des étiquettes en utilisant les polices et les graphiques de votre ordinateur. Imprimez même des lots d'étiquettes à partir de feuilles de calcul et de bases de données.

## Optimisez votre productivité grâce aux étiqueteuses LabelManager™

Les étiqueteuses DYMO® LabelManager™, fiables, faciles à utiliser et innovantes, constituent la solution pour les professionnels recherchant des performances d'étiquetage optimales, jour après jour.

### 1 Classement et archivage massifs

Fini les étiquettes écrites à la main qui sont illisibles ! Imprimez des étiquettes claires pour vos dossiers, classeurs, tiroirs et boîtes de rangement. Optez pour la couleur de votre choix, pour une identification chromatique immédiate.



### 2 Entrepôt

Marquez vos colis, étagères, pièces détachées et bien plus encore, avec des étiquettes faciles à lire et des codes-barres numérisables. Les étiquettes DYMO® ne se décollent pas et sont disponibles en divers matériaux résistant à des températures extrêmes, aux UV et à toutes les conditions imposées par votre entreposage.



### 3 Gestion du flux de travail

Le plateau à étiquettes papier, les stations de travail et d'autres éléments encore permettent de rationaliser le flux de travail et d'éviter ainsi les erreurs. Etiquetez même vos équipements de bureau grâce aux instructions pas à pas et aux codes-barres.



# LabelManager™ 420P

Étiquetteuse portable hautes performances avec connexion PC ou Mac®

# LabelManager™ 450D

Étiquetteuse de bureau hautes performances avec connexion PC ou Mac®



## Votre équipe est plus efficace, plus rapide et plus rentable. Faites le choix d'une étiqueteuse faite pour durer !

L'étiqueteuse DYMO® LabelManager™ 420P constitue le bon choix pour tous ceux qui comptent sur leur étiquetage pour rendre leur lieu de travail plus efficace et plus rentable. Connectez-la à votre PC<sup>1</sup> ou à votre Mac<sup>2</sup> et créez vos étiquettes à l'aide du logiciel DYMO Label™, directement sur l'écran de votre ordinateur. Ajoutez des codes-barres, logos et graphiques. Imprimez vos lots d'étiquettes à partir de texte contenu dans des feuilles de calcul ou bases de données. Déconnectée de votre ordinateur, la LabelManager 420P constitue une étiqueteuse portable hautes performances, dotée d'une interface utilisateur conviviale, de touches d'accès rapide et de tout un éventail de polices et d'effets de texte.

### LabelManager 450D - Fonctionnalités

- Grand écran rétroéclairé 4 lignes pour visualiser les effets de texte avant de les imprimer
- 8 polices, 7 tailles de police, 10 styles de texte, 8 styles d'encadré + souligné
- Alimentation par batterie lithium-ion rechargeable. Fini les piles AA jetables, coûteuses et peu pratiques !
- Utilise les étiquettes DYMO® D1 de 6 mm, 9 mm, 12 mm and 19 mm de large



## Avec ou sans ordinateur, personnalisez, créez et passez à un niveau supérieur en matière d'étiquetage.

La LabelManager™ 450D vous donne plus de possibilités que jamais en terme de création d'étiquettes à fort impact. Cette étiqueteuse constitue un outil professionnel doté de dizaines d'options d'impression. Connectez-la à votre PC<sup>1</sup> ou votre Mac<sup>2</sup> et laissez-vous guider par le logiciel DYMO®. Ce dernier offre d'innombrables possibilités de création, comme l'import de codes-barres et de logos, ainsi que de nombreux caractères adaptés à des centaines d'applications extensives.

### LabelManager 450D - Fonctionnalités

- Grand écran intégral semi-graphique avec aperçu avant impression pour faciliter l'affichage et l'édition des étiquettes
- 7 polices, 5 tailles de police, 13 styles de texte, 6 styles d'encadré, plusieurs modèles d'arrière-plan et 6 types de codes-barres
- Impression de jusqu'à 5 lignes de texte (sur étiquettes de 19 et 24 mm)
- Fonctionne avec 6 piles AA (non incluses) ou un adaptateur secteur (inclus)
- Utilise les étiquettes DYMO® D1 de 6 mm, 9 mm, 12 mm, 19 mm et 24 mm de large



<sup>1</sup> Windows® XP, Windows Vista®, Windows® 7, <sup>2</sup> Mac OS® v10.4 ou ultérieur





## Un bureau bien rangé et sous contrôle, pour un travail efficace.

Les étiqueteuses de moyenne gamme DYMO® LabelManager™ permettent d'organiser instantanément les bureaux et espaces de travail les plus encombrés. Passez moins de temps à chercher ce dont vous avez besoin, et restez concentré sur votre travail !

### 1 Archivage extensif

Étiquetez vos dossiers, boîtes de rangement et tiroirs avec des étiquettes bien nettes et faciles à lire. Pour des dossiers organisés que tout le monde retrouve facilement !



### 2 Organisation

Parce qu'on va plus vite quand on sait où chercher... Étiquetez vos placards, étagères, paniers et autres zones de stockage, afin que tout soit rangé à sa place.



### 3 Gestion des actifs

Évitez toute confusion, perte et "emprunt" non autorisé. Étiquetez vos consommables à des fins d'identification et de suivi.



# LabelManager™ PnP

Étiquetteuse "Plug & Play" pour PC et Mac®

**Connectez votre imprimante, saisissez votre texte et imprimez-le, en toute facilité.**

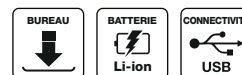
Enfin une impression d'étiquettes rapide et facile ! Avec l'étiqueteuse LabelManager PnP, vous n'avez pas besoin d'installer de logiciel. Il vous suffit de la connecter à votre PC<sup>1</sup> ou votre Mac<sup>2</sup> et vous pouvez créer instantanément de belles étiquettes, aussi rapidement que vous les avez saisies. Vous pouvez en outre les personnaliser en utilisant les polices et graphiques de votre ordinateur.

## LabelManager PNP - Fonctionnalités

- Pas de logiciel à installer. Le logiciel intégré s'active seul sur l'écran de votre ordinateur
- Batterie lithium-ion prête à l'emploi et rechargeable via une connexion USB. Nul besoin d'adaptateur secteur ni de piles AA
- Personnalisez vos étiquettes avec les polices et graphiques de votre ordinateur !
- Utilisez les étiquettes DYMO® D1 de 6 mm, 9 mm et 12 mm de large



NOUVEAU



# LabelManager™ 260P

Étiquetteuse portable et rechargeable



**Un étiquetage ininterrompu et quand vous en avez besoin, sans piles AA.**

L'étiqueteuse DYMO® LabelManager™ élimine les inconvénients liés aux piles AA. Rechargez-la et utilisez-la quand bon vous semble, contrairement aux appareils équipés d'un adaptateur secteur.

## LabelManager 260P - Fonctionnalités

- Personnalisez vos étiquettes et mettez-les en valeur grâce aux 3 styles et 6 tailles de police, aux 7 styles de texte et aux 8 styles d'encadrement ou de soulignement.
- Boutons d'accès rapide pour les symboles de ponctuation, signes diacritiques, symboles monétaires et autres
- Clavier compact pour un maniement facile
- Alimentation par batterie lithium-ion rechargeable. Fini les piles jetables, couteuses et peu pratiques !
- Utilisez les étiquettes DYMO® D1 de 6 mm, 9 mm et 12 mm de large

# LabelManager™ 360D

Étiquetteuse de bureau rechargeable



**Plus de puissance. Plus de fonctionnalités. Fini les piles AA.**

L'étiqueteuse DYMO® LabelManager™ 360D est dotée d'un clavier similaire à celui d'un ordinateur, pour une saisie plus rapide. Elle fonctionne en outre avec une batterie lithium-ion rechargeable pour une utilisation quand bon vous semble, contrairement aux appareils équipés d'un adaptateur secteur.

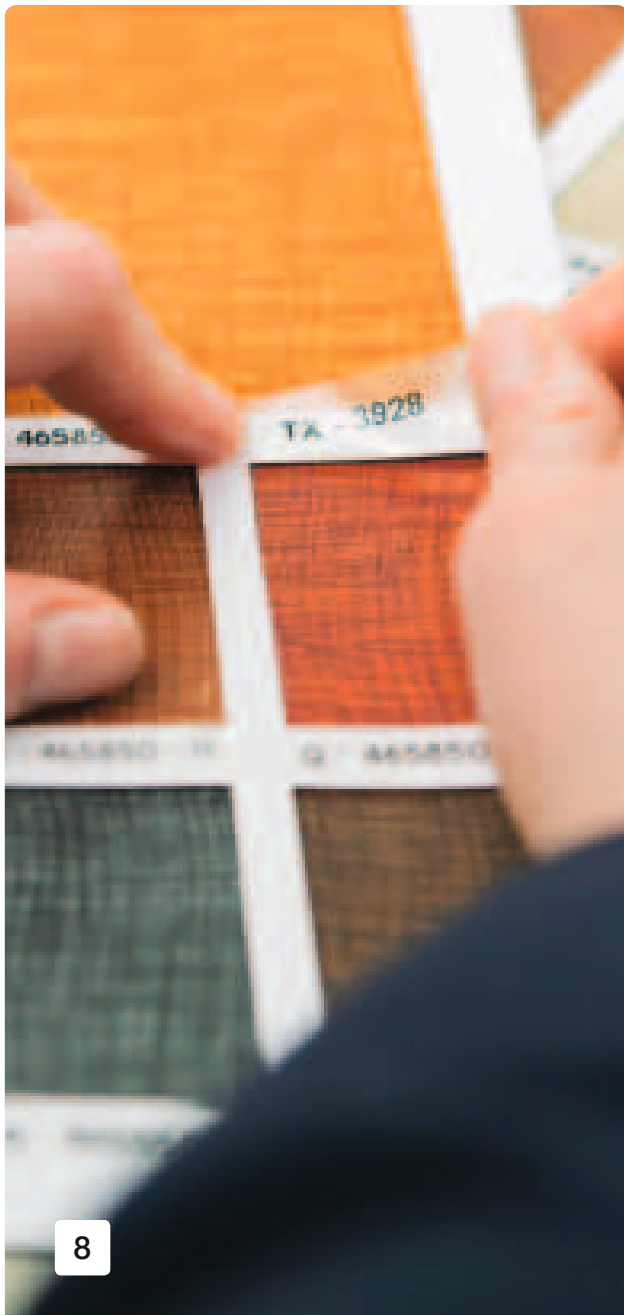
## LabelManager 360D - Fonctionnalités

- Personnalisez vos étiquettes et mettez-les en valeur grâce aux 3 styles et 6 tailles de police, aux 7 styles de texte et aux 8 styles d'encadrement ou de soulignement.
- Boutons d'accès rapide pour les symboles de ponctuation, signes diacritiques, symboles monétaires et autres
- Clavier de type ordinateur, pour une saisie rapide du texte
- Alimentation par batterie lithium-ion rechargeable. Fini les piles jetables, couteuses et peu pratiques !
- Utilisez les étiquettes DYMO® D1 de 6 mm, 9 mm, 12 mm et 19 mm de large

<sup>1</sup> Windows® XP, Windows Vista®, Windows® 7, <sup>2</sup> Mac OS® v10.5 ou ultérieur

## L'impression d'étiquettes à portée de main.

Découvrez les avantages de l'étiquetage grâce aux modèles de base DYMO® LabelManager™, qui conviennent même aux budgets les plus serrés.



## LabelManager™ 120P

Étiquetteuse de base avec touches de raccourci

### Touchez de raccourci pour faciliter la mise en forme.

Simple d'utilisation, cette étiqueteuse portable permet un accès rapide aux fonctions les plus couramment utilisées. Gagnez du temps sur de nombreuses tâches d'étiquetage et évitez les gâchis grâce à l'écran graphique qui permet d'afficher votre travail avant de l'imprimer.

#### LabelManager 120P - Fonctionnalités

- 2 tailles et 3 styles de police, 1 type de bordure
- Arrêt automatique pour prolonger la durée de vie des piles
- La mise en mémoire de la dernière étiquette permet de gagner du temps
- Fonctionne avec 6 piles AA (non fournies)
- Utilise les étiquettes DYMO D1 de 9 mm et 12 mm



## LabelManager™ 220P

Étiquetteuse portable avec clavier style PDA

### Un clavier unique, comme sur votre PDA favori.

Vous aimez utiliser votre PDA ? Alors vous aimerez le clavier de la LabelManager 220P. Et vous adorerez les résultats que vous obtiendrez grâce à cette étiqueteuse portable très en vogue.

#### LabelManager 220P - Fonctionnalités

- Clavier de style ordinateur avec présentation comme sur un PDA, pour une saisie simplifiée du texte
- L'écran graphique grand format permet de visualiser les effets de texte sur l'écran avant l'impression
- 6 tailles de police, 7 styles de texte et 8 types d'encadrement
- Mémorisation de 9 étiquettes et fonction Sauvegarde de texte
- Impression sur une ou deux lignes par étiquette (largeur de 9 ou 12 mm)
- Fonctionne avec 6 piles AA (non incluses)
- Utilise les étiquettes DYMO D1 de 6 mm, 9 mm et 12 mm



## LabelManager™ 210D

Étiquetteuse polyvalente avec grand écran graphique

### Ecran large pour une écriture et un affichage faciles.

Grâce à l'interface conviviale, cette étiqueteuse de bureau compacte convient à tous les bureaux, et surtout au vôtre ! D'une grande polyvalence, elle garantit un flux d'étiquetage logique et permet de gérer toutes les tâches de manière professionnelle et rapide.

#### LabelManager 210D - Fonctionnalités

- Boutons d'accès rapide pour les symboles de ponctuation, signes diacritiques, symboles monétaires et autres
- Impression sur une ou deux lignes par étiquette (sur ruban 9 et 12 mm)
- Justification à droite, centrée ou à gauche
- Mémorisation de jusqu'à 9 étiquettes et possibilité d'insertion d'un texte enregistré
- Fonctionne avec 6 piles AA (non incluses) ou un adaptateur secteur en option (non inclus)
- Utilise les étiquettes DYMO D1 de 6 mm, 9 mm et 12 mm







# DYMO® D1

Créées spécialement pour votre LabelManager™ les étiquettes D1 offrent les performances et la diversité nécessaires à chacune de vos tâches d'étiquetage, à l'intérieur comme à l'extérieur, au bureau, en atelier et où que vous soyez. Toutes les étiquettes DYMO sont dotées d'un dos prédécoupé, pour une utilisation sans soucis.



**Imperméables**  
Résistant à l'eau, aux huiles, aux graisses et à la plupart des solvants doux



**Température**  
Résistant à des températures allant de -18°C à 90°C



**Amovibles**  
Se décolent sans laisser de résidus adhésifs  
Étiquettes standards ou flexible uniquement



**Dos prédécoupé**  
Un support qui s'ôte facilement pour une utilisation simple et rapide



**Résistantes aux UV**  
Résistant à l'exposition au soleil sans se décolorer ni se décoller



## Polyester standard

Pour des centaines de tâches au bureau ou à domicile (classement, rangement, gestion des actifs).  
Disponible en 6 mm, 9 mm, 12 mm, 19 mm et 24 mm x 7 m

	ABC	ABC	ABC	ABC	ABC	ABC
6 mm	S0720780	-	S0720790	-	-	-
9 mm	S0720680	S0720700	S0720730	S0720720	S0720710	S0720740
12 mm	S0720530	S0720550	S0720580	S0720570	S0720560	S0720590
19 mm	S0720830	S0720850	S0720880	S0720870	S0720860	S0720890
24 mm	S0720930	S0720950	S0720980	S0720970	S0720960	S0720990
	ABC	ABC	ABC	ABC	ABC	ABC
6 mm	S0720770	-	-	-	-	-
9 mm	S0720670	-	S0720690	-	-	-
12 mm	S0720500	S0720520	S0720540	S0720610	S0720600	S0720510
19 mm	S0720820	-	S0720840	S0720910	S0720900	-
24 mm	S0720920	-	S0720940	S0721010	S0721000	-



## Polyester permanent

Pour les surfaces nécessitant une solution permanente.  
Disponible en 12 mm, 19 mm et 24 mm x 5,5 m



## Nylon flexible

Pour les surfaces courbes ou très rugueuses.  
Disponible en 12 mm, 19 mm et 24 mm x 5,5 m

	ABC
12 mm	S0718060
19 mm	S0718070

	ABC
12 mm	S0718040
19 mm	S0718050

# LabelManager™ Présentation



LabelManager™  
420P



LabelManager™  
450D



LabelManager™  
PnP

<b>IMPRESSION</b>	Résolution	180 dpi		180 dpi		180 dpi	
	Nombre de lignes d'impression	4		5 (on 24mm)		Variable	
	Largeurs de ruban	6   9   12   19 mm		6   9   12   19   24 mm		6   9   12 mm	
<b>STYLES ET EFFETS</b>	Nombre de styles	10	Polices Windows / Mac	13	Polices Windows / Mac	Polices Windows / Mac	
	Normal	✓		✓			
	Gras (large)	✓		✓			
	Vertical	✓		✓			
	Contour	✓		✓			
	Ombre	✓		✓			
	Italique	✓		✓			
	3D	✓		✓			
	Barré	✓		✓			
	Miroir	✓		✓			
	Encadré	✓		✓			
	Souligné	✓		✓			
	Motif d'arrière-plan	✓		✓			
	Nombre de tailles de caractères	7		5			
<b>POLICES &amp; SYMBOLES - MEMOIRE CLAVIER</b>	Nombre de polices	8	7	175			
	Nombre de symboles	325	ABC		Qwerty/Qwertz/Azerty		-
<b>OPTIONS SPECIFIQUES</b>	Mise en page	✓		✓		✓	
	Longueur fixe	✓	✓	✓	✓		
	Nombre maximum de copies multiples	10	16	49			
	Impression séquentielle	✓	✓	✓	✓		
	Alignement	✓	✓	✓	✓		
<b>OUTIL DE DECOUPE</b>	Formats mixtes	-	3	✓	✓		
	Code-barres	✓	✓	✓	✓		
	Manuel/Automatique	Manuel		Automatique		Manuel	
	Indicateur de batterie faible	✓	✓	✓	✓		
	Nombre de piles	-	6	-			
	Type de piles/batterie	Li-ion	AA	Li-ion			
	Adaptateur de chargeur	✓	-	Chargeur USB			
	Adaptateur secteur	-	✓	-			
<b>COMPATIBILITÉ</b>	Désactivation automatique	✓	✓	✓	✓		
	PC/Mac®	PC/Mac®		PC/Mac®		PC/Mac®	



LabelManager™  
260P



LabelManager™  
360D



LabelManager™  
220P



LabelManager™  
120P



LabelManager™  
210D

180 dpi	180 dpi	180 dpi	180 dpi	180 dpi
2	2	2	1	2
6   9   12 mm	6   9   12   19 mm	6   9   12 mm	9   12 mm	6   9   12 mm
7	7	7	3	7
✓	✓	✓	✓	✓
✓	✓	✓	✓	✓
✓	✓	✓	✓	✓
✓	✓	✓	-	✓
✓	✓	✓	-	✓
✓	✓	✓	-	✓
✓	✓	-	-	-
✓	✓	-	-	-
✓	✓	✓	-	✓
✓	✓	✓	✓	✓
-	-	-	-	-
6	7	6	2	6
3	3	1	1	1
221	221	132	62	132
ABC	Qwerty/Qwertz/Azerty	Qwerty/Qwertz/Azerty	ABC	Qwerty/Qwertz/Azerty
✓	✓	✓	✓	✓
9	9	9	-	9
-	-	-	-	-
✓	✓	✓	-	✓
10	10	10	-	10
✓	✓	-	-	-
✓	✓	✓	-	✓
-	-	-	-	-
-	-	-	-	-
Manuel	Manuel	Manuel	Manuel	Manuel
✓	✓	✓	✓	✓
-	-	6	6	6
Li-ion	Li-ion	AA	AA	AA
✓	✓	-	-	-
-	-	✓	-	✓
✓	✓	✓	✓	✓
-	-	-	-	-



A *NewellRubbermaid* Brand

Distribué par :  
DYMO bvba, Sint-Niklaas, Belgium  
[www.dymo.com](http://www.dymo.com)  
© 2010 Sanford, L.P.

S0943950

